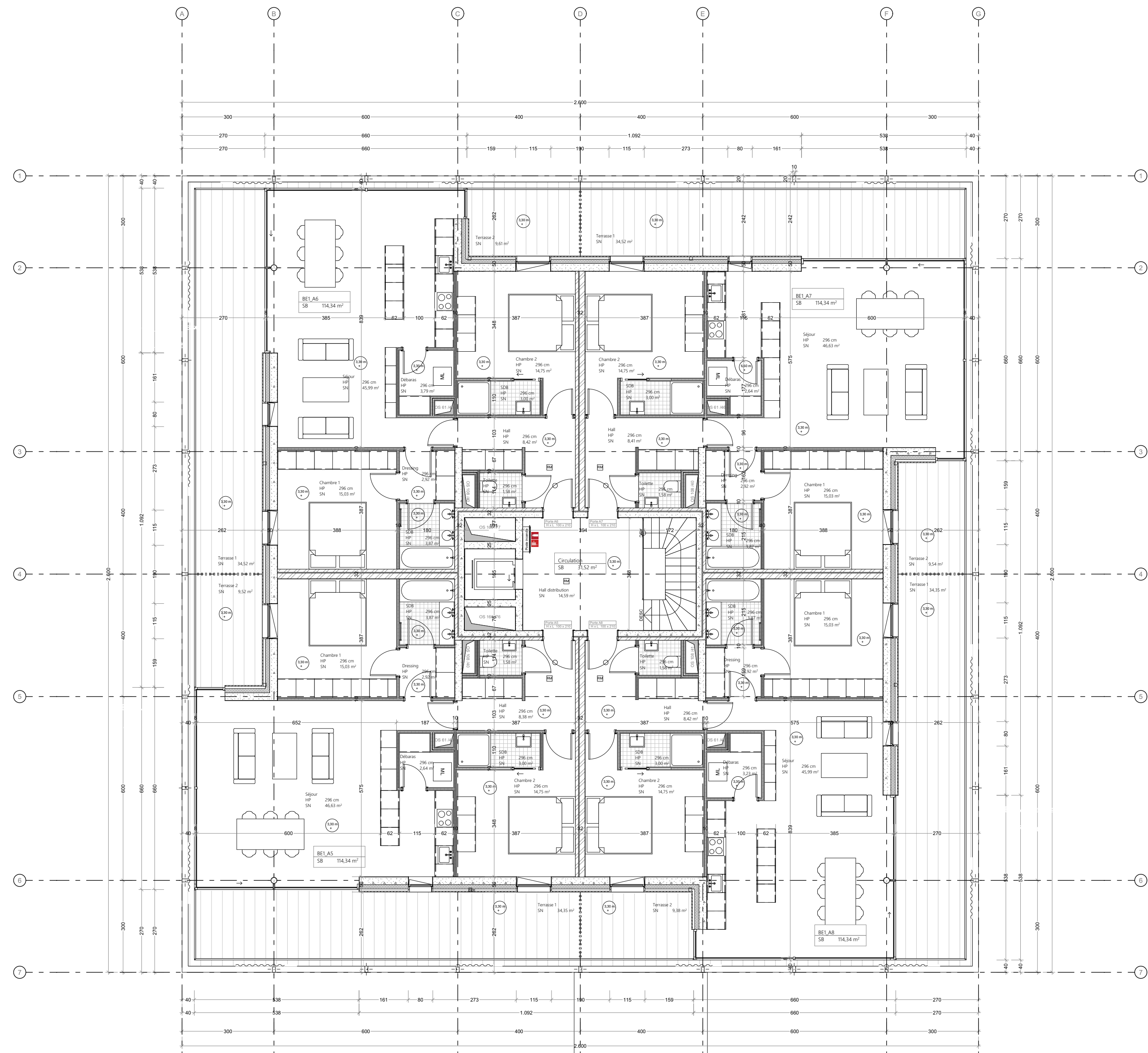
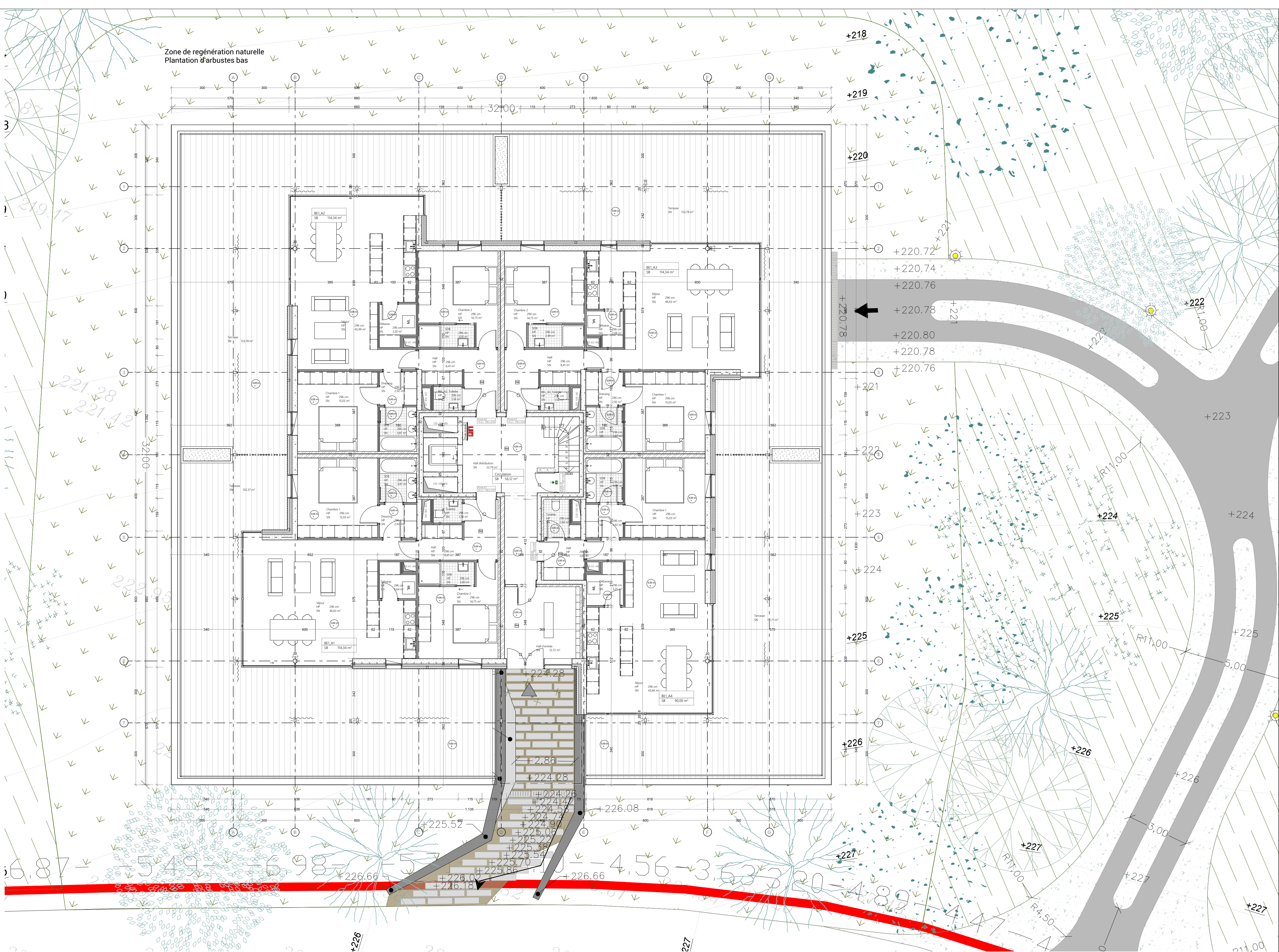


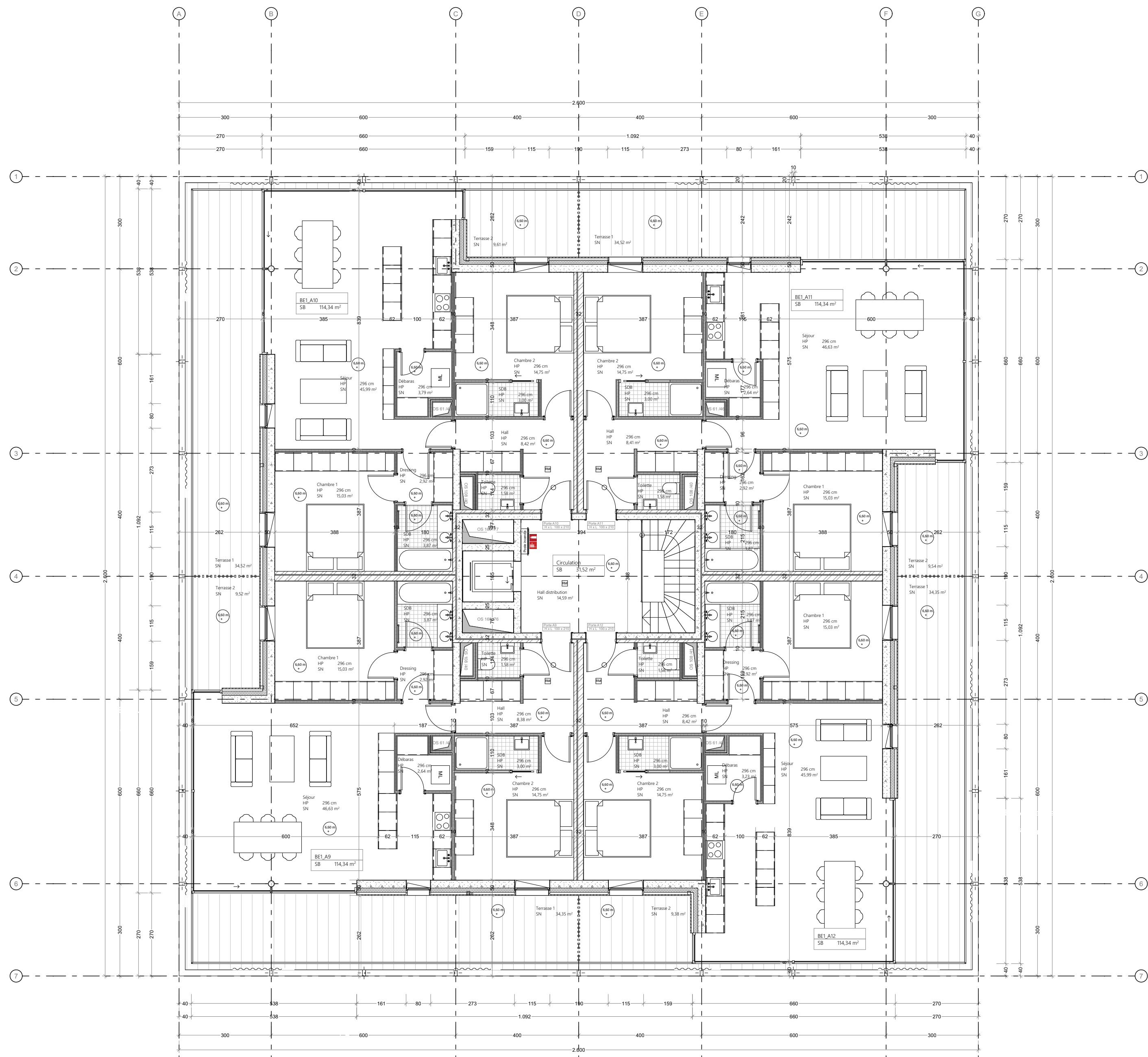
R-1



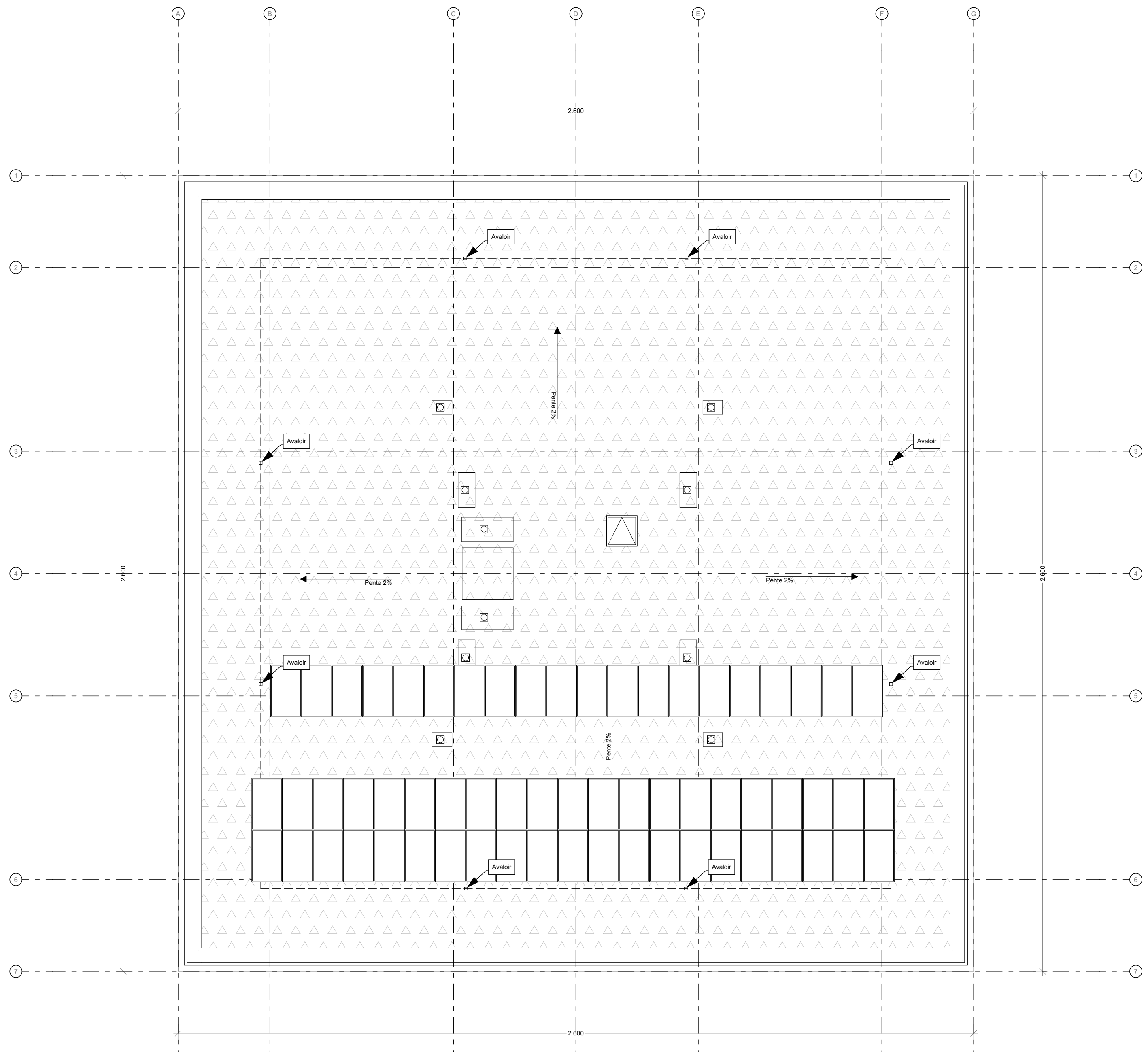
R+1



RDC



R+2



RT

Nota

Ce plan est un schéma de principe. L'entrepreneur soumettra les plans de mise en oeuvre aux architectes pour accord. Toutes les dimensions sont indicatives et doivent être vérifiées sur place.

Longue des sections, des tranchées ou des tranchées ou du côté de conception sont obtenues, elles doivent être immédiatement transmises au concepteur.

Les plans d'usage, les coupes et les coupes 1/20 à 1/100 ne doivent pas être classés comme un dessin de détail.

Seuls les plans portant la mention « mise en oeuvre » peuvent servir de base aux plans de construction et de mise en oeuvre établis par le contractant. Ces dessins doivent être soumis au maître d'ouvrage pour approbation.

Tous les travaux de construction doivent être réalisés en respectant les règles de l'art et les règles de l'hygiène et de sécurité.

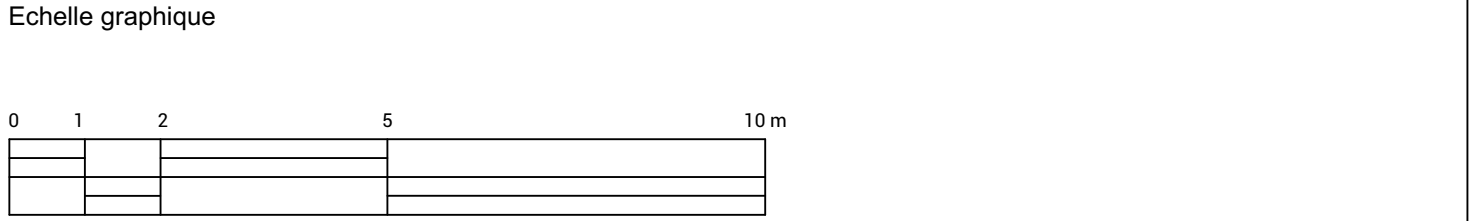
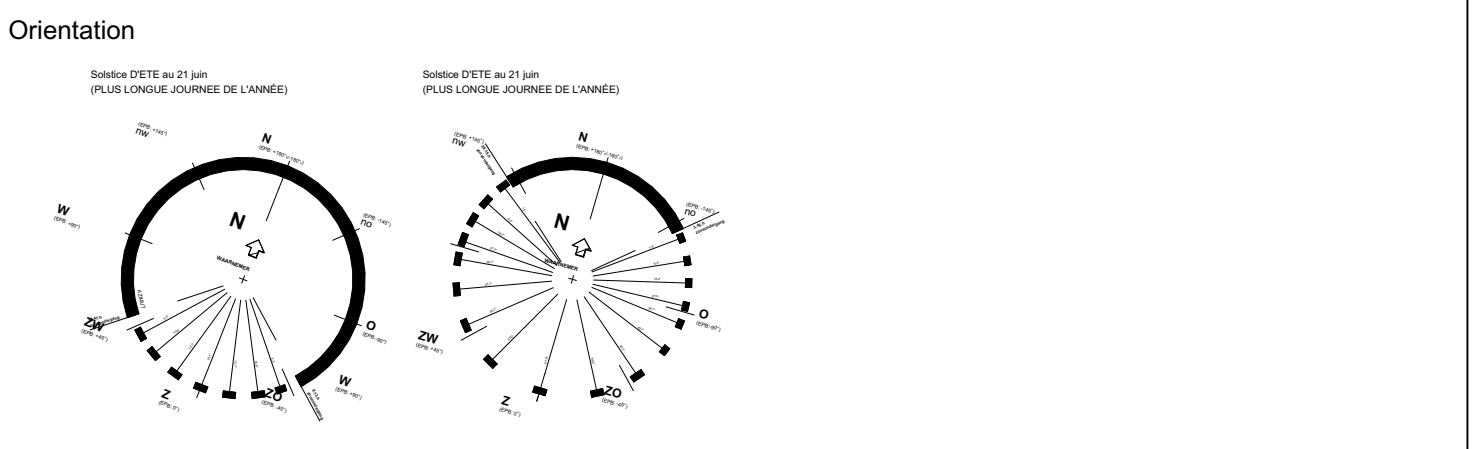
Les constructeurs doivent respecter les plans d'architecture et les plans de stabilité établis par les architectes et les plans de stabilité établis par les architectes.

Les structures portantes sont à réaliser sur un sol homogène et porteur, selon les données de l'ingénieur en stabilité.

Les techniques d'isolation (acoustique, thermique, etc.) sont indiquées dans les plans des techniques d'isolation et / ou sur la base des données approuvées du fabricant.

Les constructeurs doivent respecter les plans d'architecture et les plans des ingénieurs en techniques spéciales doivent être immédiatement transmis au concepteur.

L'agencement des locaux est soumis à l'approbation du maître d'ouvrage et du maître d'ouvrage.

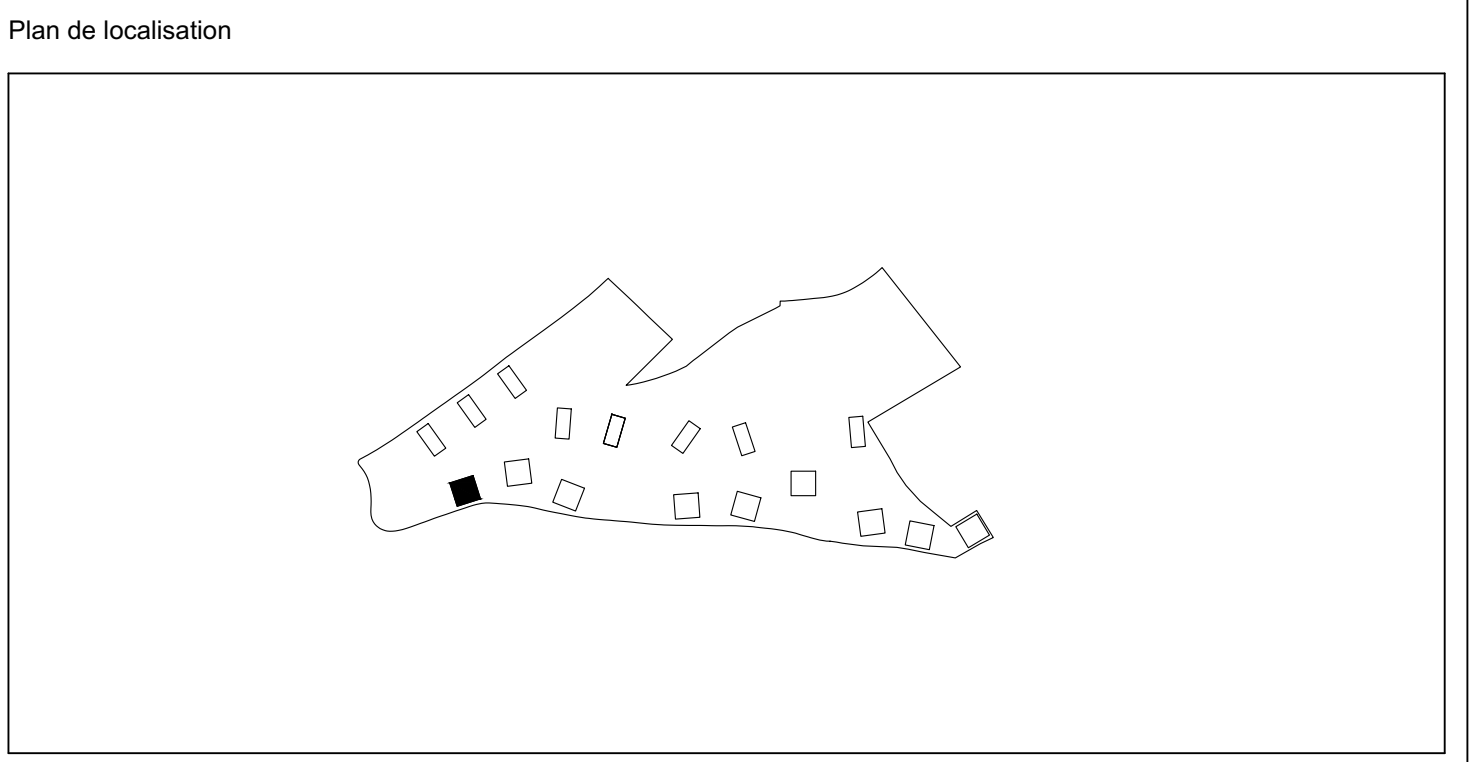


Légende

Éléments coupés	Éléments vus	Matérialité des façades
Béton armé	Toiture plate végétalisée	A Paroi murale verticale en bois
Pierre	Bardage bois	B Structure métallique - couleur: noir
Paroi murale en bois	Béton apparent	C Pierre naturelle
Isolation thermique	Pierre naturelle	D Béton apparent
Métal	Rideau extérieur	E Rideau-coupe en verre
	Métal	F Menuiserie - fenêtre extérieure à rupture thermique en aluminium noir
		G Menuiserie - porte d'entrée en aluminium noir
		H Bardage bois apparent
		I Avant-metallique - couleur: noir
		J Bardage en bois apparent
		L Porte de garage - bardage bois
		K Rideau extérieur

Annotations

Porte coupe feu E 30	Limite parcelle
Porte coupe feu E 30 - fermeture automatique	Terrain existant
Porte coupe feu E 60	Niveau +0.0
Déflecteur de fumée	



1 / 10.000

Le bois habité

Description	Construction de 204 logements et d'un parc à Durbuy	Adresse du projet rue de Saint-Amour / Font-Ste-Jean 6940 BOHON	
Maître d'ouvrage	ARE[®] Development Anthony PIETTE Lemburgsesteenweg 29 - 9820 Merelbeke Tél: 02 473 12 04 06 Email: anthony@ajychlo.com	Anthony PIETTE 	
Maître d'œuvre	Multiple architecture & urbanism - S.R.L. Aldemajd BOLLALDUN / Architecte 3 Avenue des Gaulois - 1040 Bruxelles Tél: 02 771 79 01 Email: info@multiple.be		
Bureau d'étude Stabilité	SEA+partners, Servais Engineering Architectural+partners Bureau d'étude d'ingénierie Adresse: rue de la belle jardinière, 318 - 4031 Angleur Tél: 04 275 41 04 Email: info@servais-partners		
Bureau d'étude PEB	Misko ingénieurs Adresse: Place du général Patton, 15 - 6600 Bastogne Tél: 02 65 80 52 Email: info@misko-ingenieurs.eu		
Paysage	Delva landscape architecture urbanism Adresse: Ulsterdijckstraat 390, 2600 Antwerp Tél: 03 805 43 88 Email: info@delvala		
Bureau d'étude	Arcadis Belgium SA Adresse: Rue des Guillemins 26 - 2e étage, 4000 Liège Tél: 02 505 75 00		
Titre du plan	Echelle	Phase	PU
BE01 PLANS	1:100	Date	05-12-24
		N° dossier	2139
		Filename	
		Index	
Date	Remarque	Plan n°	201